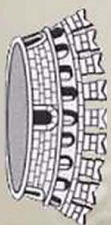




# PROGETTO DI MASSIMA **TERME DI SUVERETO** PROGETTO PROMOSSO DA PIERLUIGI ZINGONI

SILVIA GIANNINI ARCHITETTO





# PROGETTO DI MASSIMA TERME DI SUVERETO

PROGETTO PROMOSSO DA PIERLUIGI ZINGONI

VARIANTE AL PIANO STRUTTURALE E REGOLAMENTO URBANISTICO:

Arch SILVIA VIVIANI

collaboratori :

Arch.ANNALISA PIRRELLO

Arch. LUCIA NINNO

Arch. Pian Terr. DEVID ORLOTTI

Ing. ANDREA URBANI

INDAGINE GEOLOGICA: Dr. MOSE MONTAGNANI

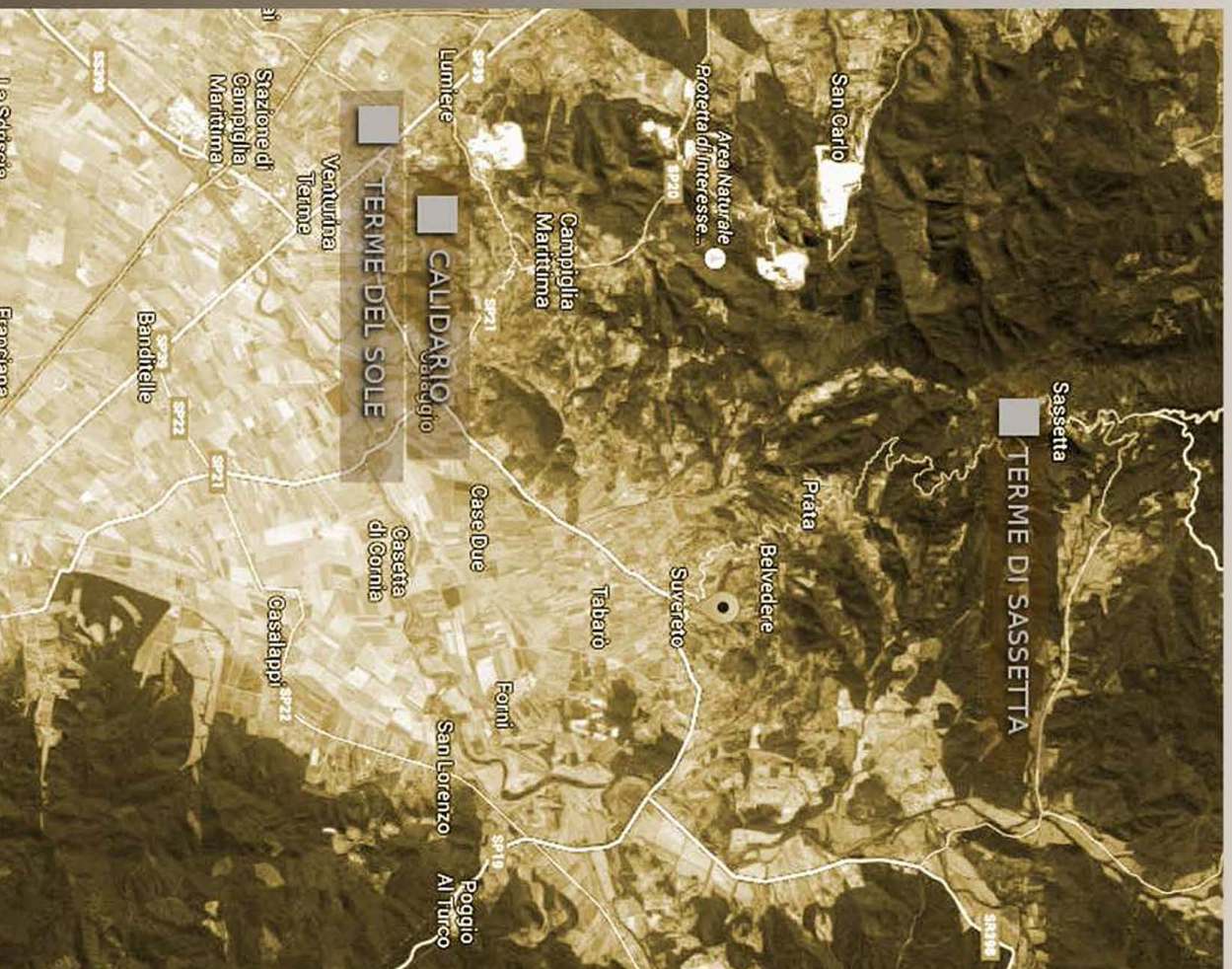
STUDIO IDROLOGICO E IDRAULICO: Ing. ROBI NOVELLI

CONSULENZA STRATEGICA: SANDRO BARONTI - Spa is Wonderful

PROGETTO ARCHITETTONICO: Arch. SILVIA GIANNINI



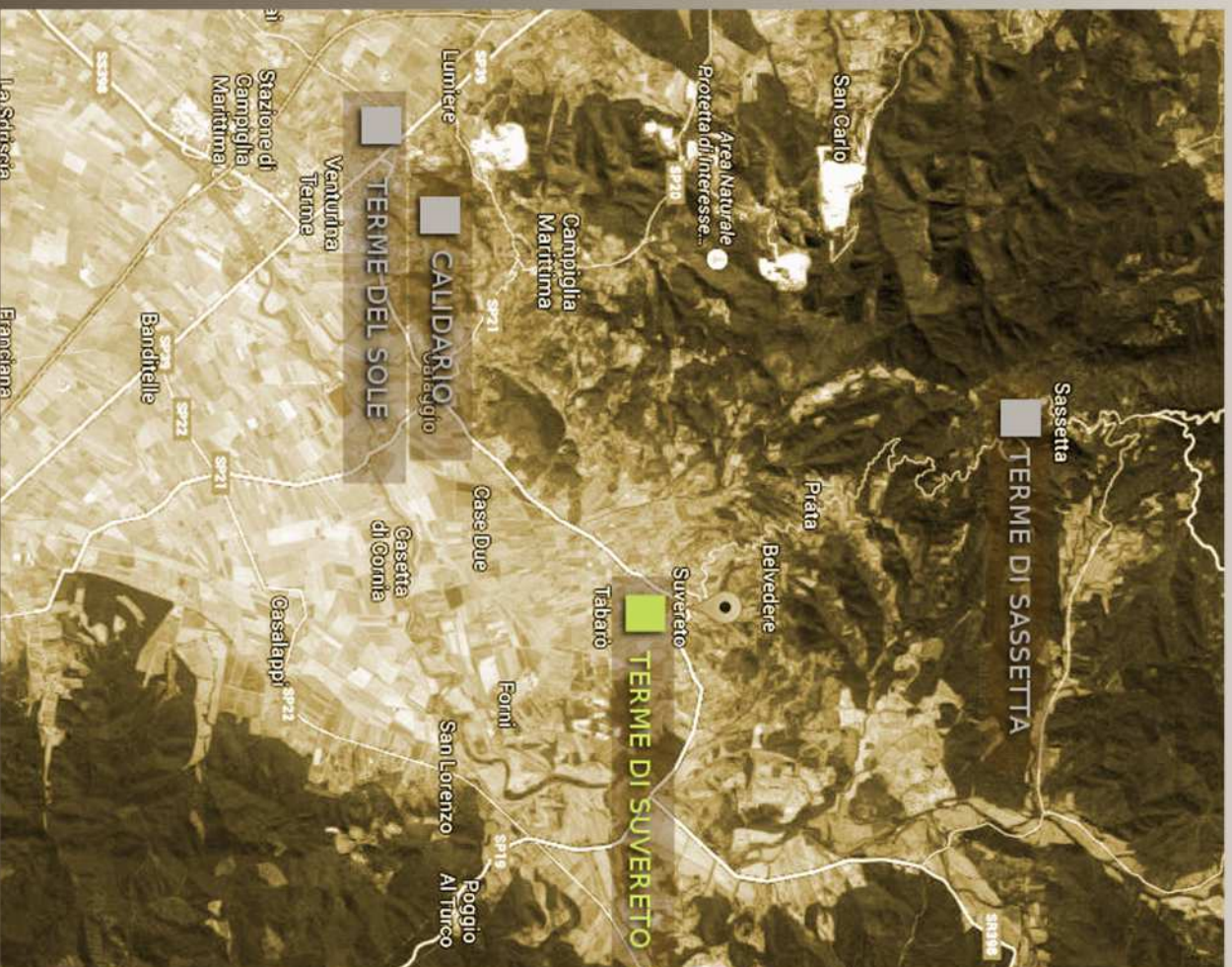




## SISTEMA TERMIALE della VAL DI CORNIA

- TERME DEL SOLE
- TERME DI SASSETTA
- CALIDARIO





## SISTEMA TERMIALE della VAL DI CORNIA

- TERME DEL SOLE
- TERME DI SASSETTA
- CALIDARIO
- TERME DI SUVERETO



# SUVERETO

## TERME DI SUVERETO

SILVIA GIANNINI ARCHITETTO













# TERME DELLA TERRA



TERME DI SUVERETO

PROGETTO PROMOSSO DA PIERLUIGI ZINGONI

POZZO  
TERMALE



SILVIA GIANNINI ARCHITETTO





POZZO  
TERMALE

ACQUA RICCA DI SALI MINERALI  
SOLFATO - CALCICA - MAGNESIACO-FLUORATA

ALTRA PROPRIETA'



POZZO  
TERMALE

ALTRA PROPRIETA'





ALTRA PROPRIETA'

SILVIA GIANNINI ARCHITETTO

POZZO  
TERMALE





# PARCO LUDICO

- piste pedonali
- piste ciclabili

PROGETTO PROMOSSO DA PIERLUIGI ZINGONI

POZZO  
TERMALE

ALTRA PROPRIETA'

SILVIA GIANNINI ARCHITETTO





# PARCO LUDICO

- piste pedonali
- piste ciclabili

PROGETTO PROMOSSO DA PIERLUIGI ZINGONI

POZZO  
TERMALE

ALTRA PROPRIETA'

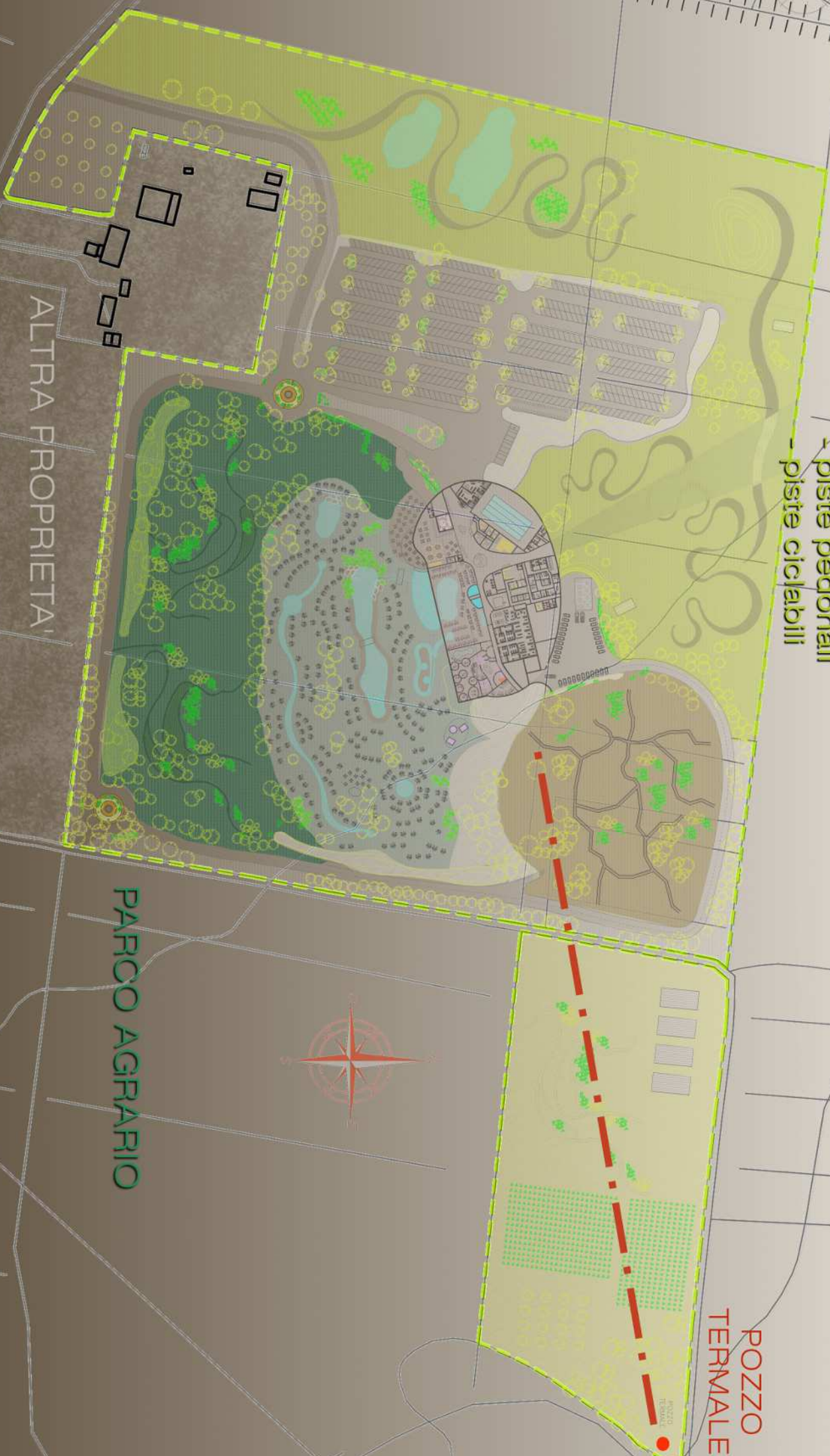
SILVIA GIANNINI ARCHITETTO





## PARCO LUDICO

- piste pedonali
- piste ciclabili



ALTRA PROPRIETA'

PARCO AGRARIO

POZZO  
TERMIALE



## PARCO LUDICO

- piste pedonali
- piste ciclabili



ALTRA PROPRIETA'

SILVIA GIANNINI ARCHITETTO

PARCO AGRARIO

ORTI  
GIARDINO AROMATICO  
ED OFFICINALE



POZZO  
TERMALE





## PARCO LUDICO

- piste pedonali
- piste ciclabili

## PARCHEGGIO

- soste nel verde
- pavimentazione permeabile

ALTRA PROPRIETA'

## PARCO AGRARIO

ORTI  
GIARDINO AROMATICO  
ED OFFICINALE

POZZO  
TERMALE





## PARCO LUDICO

- piste pedonali
- piste ciclabili

## PARCHEGGIO

- soste nel verde
- pavimentazione permeabile

ALTRA PROPRIETA'

SILVIA GIANNINI ARCHITETTO

POZZO  
TERMALE

ORTI

GIARDINO AROMATICO  
ED OFFICINALE

PARCO TERMALE 17.000 mq

PARCO AGRARIO





## PARCO LUDICO

- piste pedonali
- piste ciclabili

## PARCHEGGIO

- soste nel verde
- pavimentazione permeabile

## TERME 6.000 mq

POZZO  
TERMALE

ORTI

GIARDINO AROMATICO  
ED OFFICINALE

PARCO TERMAL 17.000 mq

PARCO AGRARIO

ALTRA PROPRIETA'



## PARCO LUDICO

- piste pedonali
- piste ciclabili

**TERME 6.000 mq**

**POZZO  
TERMALE**

## PARCHEGGIO

- soste nel verde
- pavimentazione permeabile

**GIARDINO AROMATICO  
ED OFFICINALE**

**ORTI**

**PARCO TERMALE 17.000 mq**

**PARCO AGRARIO**

**ALTRA PROPRIETA'**





## PARCO LUDICO

- piste pedonali
- piste ciclabili

## TERME 6.000 mq

POZZO  
TERMALE

## PARCHEGGIO

- soste nel verde
- pavimentazione permeabile

ORTI  
GIARDINO AROMATICO  
ED OFFICINALE

PARCO TERMALE 17.000 mq

PARCO AGRARIO

ALTRA PROPRIETÀ















RECEPTION  
UFFICI





TERME DI SUVERETO

PROGETTO PROMOSSO DA PIERLUIGI ZINGONI

PISCINA COMUNALE

RECEPTION  
UFFICI



SILVIA GIANNINI ARCHITETTO





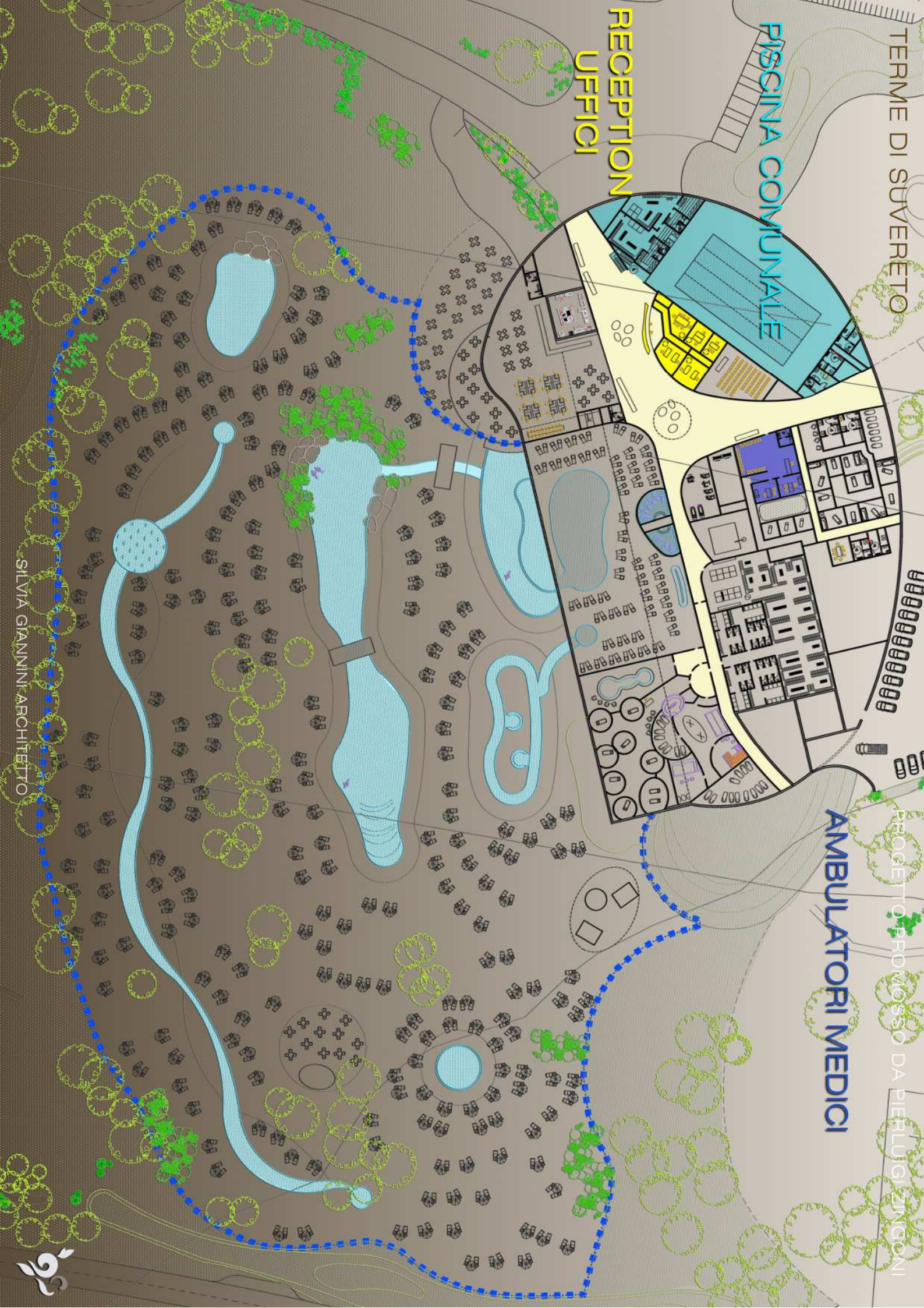
TERME DI SUVERETO

PISCINA COMUNALE

RECEPTION  
UFFICI

AMBULATORI MEDICI

PROGETTO PROMOSSO DA PIERLUIGI ZINGONI





TERME DI SUVERETO

PROGETTO PROMOSSO DA PIERLUIGI ZINGONI

PISCINA COMUNALE

RECEPTION  
UFFICI

AMBULATORI MEDICI  
RIABILITAZIONE





TERME DI SUVERETO

PROGETTO PROMOSSO DA PIERLUIGI ZINGONI

PISCINA COMUNALE

RECEPTION  
UFFICI

REPARTO FANGHI

AMBULATORI MEDICI  
RIABILITAZIONE

SILVIA GIANNINI ARCHITETTO





TERME DI SUVERETO

PROGETTO PROMOSSO DA PIERLUIGI ZINGONI

PISCINA COMUNALE

RECEPTION  
UFFICI

REPARTO FANGHI

AMBULATORI MEDICI  
RIABILITAZIONE  
SPOGLIATOI

SILVIA GIANNINI ARCHITETTO





TERME DI SUVERETO

PROGETTO PROMOSSO DA PIERLUIGI ZINGONI

PISCINA COMUNALE

RECEPTION  
UFFICI

REPARTO FANGHI

AMBULATORI MEDICI

RIABILITAZIONE

SPOGLIATOI

PISCINA LUDICA

SILVIA GIANNINI ARCHITETTO





TERME DI SUVERETO

PROGETTO PROMOSSO DA PIERLUIGI ZINGONI

PISCINA COMUNALE

RECEPTION  
UFFICI

REPARTO FANGHI

AMBULATORI MEDICI

RIABILITAZIONE

SPOGLIATOI

PISCINA LUDICA

PISCINA BAMBINI

SILVIA GIANNINI ARCHITETTO





TERME DI SUVERETO

PROGETTO PROMOSSO DA PIERLUIGI ZINGONI

PISCINA COMUNALE

RECEPTION  
UFFICI

REPARTO FANGHI

AMBULATORI MEDICI

RIABILITAZIONE

SPOGLIATOI

PISCINA LUDICA

PISCINA BAMBINI

SPA

SILVIA GIANNINI ARCHITETTO





TERME DI SUVERETO

PROGETTO PROMOSSO DA PIERLUIGI ZINGONI

PISCINA COMUNALE

RECEPTION  
UFFICI

REPARTO FANGHI

AMBULATORI MEDICI

RIABILITAZIONE

SPOGLIATOI

PISCINA LUDICA

PISCINA BAMBINI

SPA

TERMIARIUM

SILVIA GIANNINI ARCHITETTO





TERME DI SUVERETO

PROGETTO PROMOSSO DA PIERLUIGI ZINGONI

PISCINA COMUNALE

REPARTO FANGHI

AMBULATORI MEDICI

RIABILITAZIONE

SPOGLIATOI

PISCINA LUDICA

PISCINA BAMBINI

SPA

TÈRMARIUM

RECEPTION  
UFFICI

BAR - RISTORANTE

SILVIA GIANNINI ARCHITETTO





TERME DI SUVERETO

PROGETTO PROMOSSO DA PIERLUIGI ZINGONI

PISCINA COMUNALE

SALA RIUNIONI

RECEPTION

UFFICI

REPARTO FANGHI

AMBULATORI MEDICI

RIABILITAZIONE

SPOGLIATOI

PISCINA LUDICA

PISCINA BAMBINI

SPA

TÈRMARIUM

BAR - RISTORANTE

SILVIA GIANNINI ARCHITETTO





TERME DI SUVERETO

PROGETTO PROMOSSO DA PIERLUIGI ZINGONI

PISCINA COMUNALE

SALA RIUNIONI

RECEPTION

UFFICI

REPARTO FANGHI

AMBULATORI MEDICI

RIABILITAZIONE

SPOGLIATOI

PISCINA LUDICA

PISCINA BAMBINI

SPA

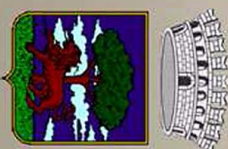
TÈRMARIUM

BAR - RISTORANTE

SILVIA GIANNINI ARCHITETTO







# PROGETTO DI MASSIMA TERME DI SUVERETO

PROGETTO PROMOSSO DA: PIERLUIGI ZINGONI

PROGETTO URBANISTICO: Arch. SILVIA VIVIANI

collaboratori : Arch. ANNALISA PIRRELLLO

Arch. LUCIA NINNO

Arch. Pian Terr. DAVID ORLOTTI

Ing. ANDREA URBANI

INDAGINE GEOLOGICA: Dr. MOSE' MONTAGNANI

STUDIO IDROLOGICO E IDRAULICO: Ing. ROBI NOVELLI

CONSULENZA STRATEGICA: SANDRO BARONTI - Spa is Wonderful

PROGETTO ARCHITETTONICO: Arch. SILVIA GIANININI

